



Windkraft
in Bürgerhand

Peter Hirseler

Bündnis 90/Die Grünen Bergheim

Bestehende Flächen für Windenergie laut Lanuv



14 Windräder auf 4 Flächen

Karte LANUV
www.energieatlas.nrw.de/site/planungskarten/wind

Karte Bezirksregierung
www.giscloud.nrw.de/arcgis/apps/webappviewer/index.html?id=15e21e63dd2d4861b458d58add6bd51c



Zug- und Brutvögel

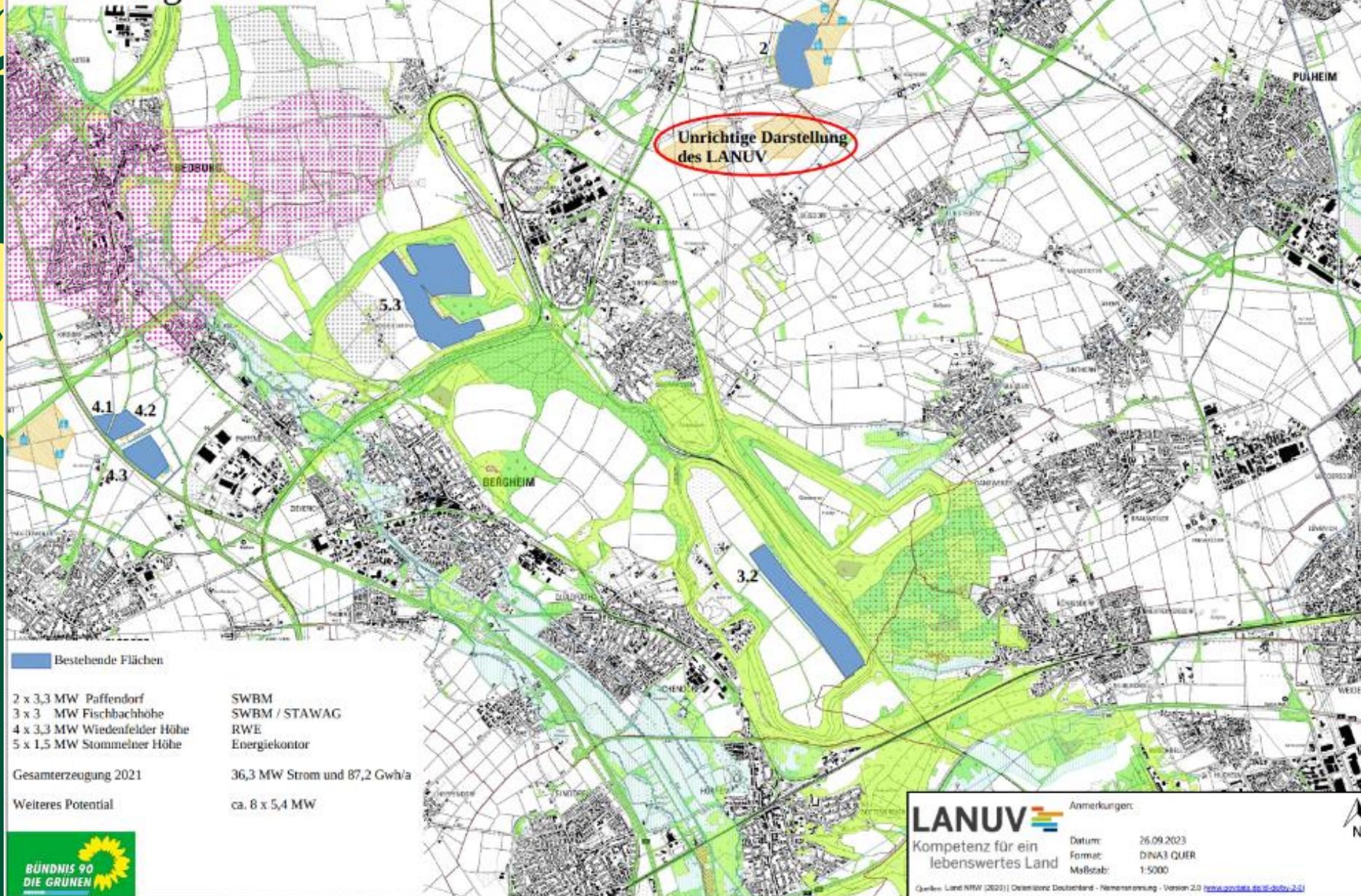


Anmerkungen:
Datum: 26.09.2023
Format: DIN A3 QUER
Maßstab: 1:5000

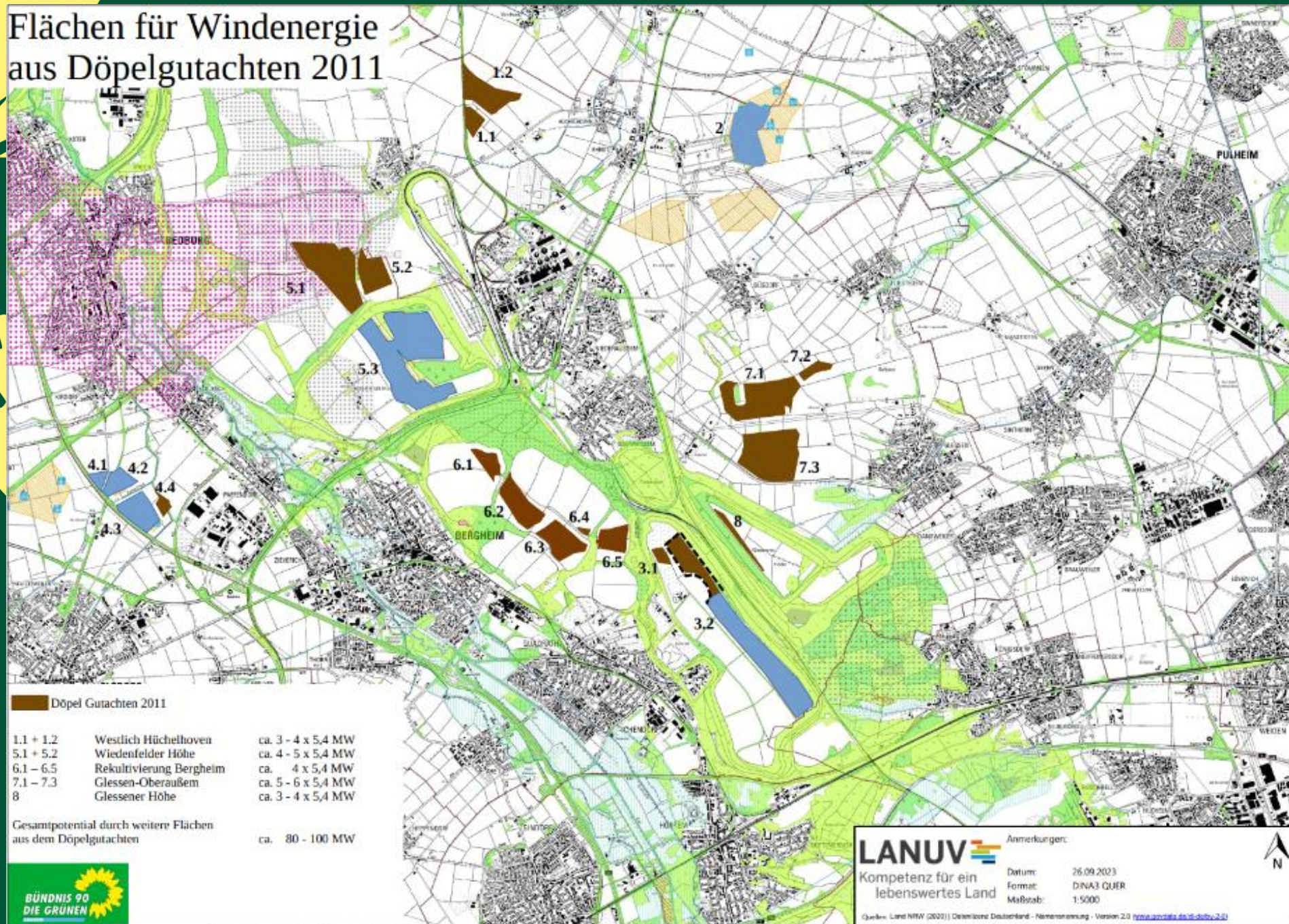


Quelle: Land NRW (2023) | Download Deutschland - Namensnennung - Version 2.0 (<https://creativecommons.org/licenses/by/2.0/>)

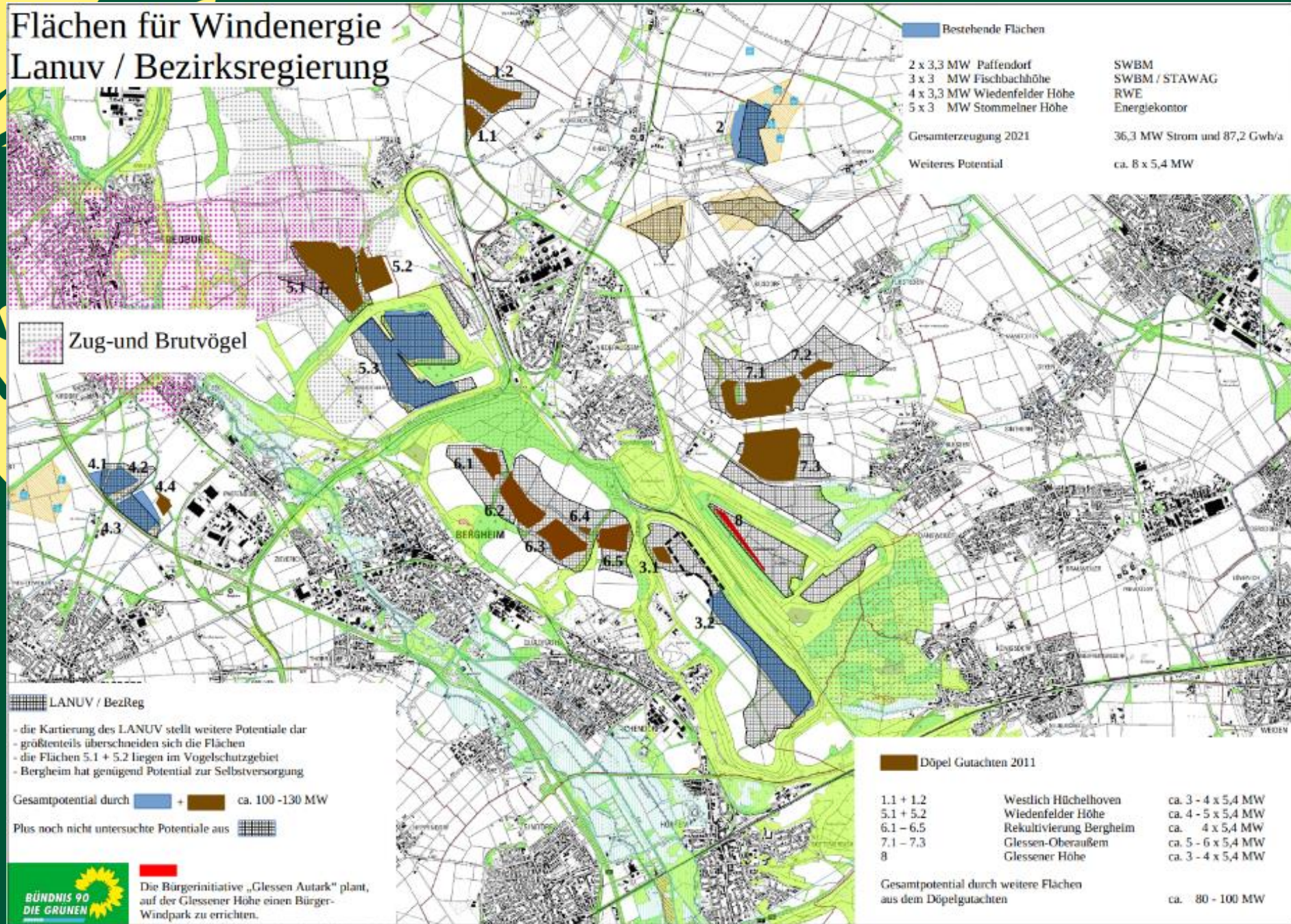
Bestehende Flächen für Windenergie im FNP



Flächen für Windenergie aus Döpelgutachten 2011



Flächen für Windenergie Lanuv / Bezirksregierung



Die Bürgerinitiative „Glessen Autark“ plant, auf der Glessener Höhe einen Bürger-Windpark zu errichten.

1.1 + 1.2	Westlich Hüchelhoven	ca. 3 - 4 x 5,4 MW
5.1 + 5.2	Wiedenfelder Höhe	ca. 4 - 5 x 5,4 MW
6.1 - 6.5	Rekultivierung Bergheim	ca. 4 x 5,4 MW
7.1 - 7.3	Glessen-Oberaßem	ca. 5 - 6 x 5,4 MW
8	Glessener Höhe	ca. 3 - 4 x 5,4 MW

Gesamtpotential durch weitere Flächen aus dem Döpelgutachten ca. 80 - 100 MW



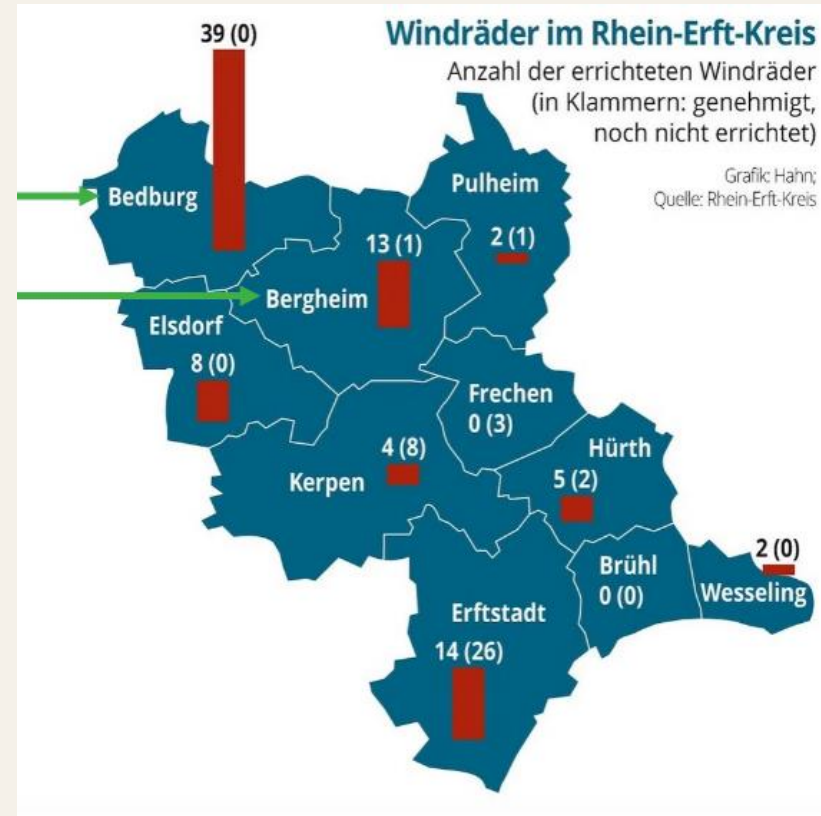
Wasserstoffpotenzialstudie des Erftkreises von 2023

13 gehören Bedburg

3,5 gehören Bergheim

Die 20 Windräder bringen der Stadt Bedburg jährlich 3,5-4 Millionen Euro ein.

Die Gewinne der 10,5 Windräder von RWE, STAWAG und Energiekontor fließen nach Essen, Aachen und Bremen.





Eckdaten Kreisstadt Bergheim

Einwohneranzahl: ca. 66.000

Anzahl Haushalte: ca. 27.500

Strombedarf aller Haushalte/Jahr: ca. 107.250.000 kWh

- Annahme eines durchschnittlichen Verbrauchs von 3.900 kWh/a

Wärmebedarf aller Haushalte/Jahr: ca. 440.000.000 kWh

- Vollständige Abdeckung über Wärmepumpen mit einem COP-Wert von 3,5
- führt zu einem Strombedarf von 126.857.142 kWh

**Dabei sind
noch keine
Elektroautos
und kein
Gewerbe
eingerechnet.**

Strombedarf für Privathaushalte der Kreisstadt Bergheim : 234.107.142 kWh/a

Alle Erneuerbare Energieanlagen in Bergheim produzieren zur Zeit 100.638.000 kWh pro Jahr

Bedarfsmenge	234.107.142 kWh/a
Produktionsmenge	100.638.000 kWh/a
	-133.469.142 kWh/a

Zur vollständigen Abdeckung der Strombedarfe der Bergheimer Privathaushalte durch Strom aus erneuerbaren Energien fehlen aktuell ca. 133.500.000 kWh.



Ausbauziele

Mit Blick auf das ermittelte Delta zwischen Bedarfs- & Produktionsmengen ergeben sich folgende Ausbauziele:

Abdeckung zu 100% über Wind:

9 Windenergieanlagen mit einer Leistung von 5,6 MW

Abdeckung zu 100% über PV:

Anlagen mit einer Leistung von 134 MW ausbauen, was einem Platzbedarf von rund 100 ha entspricht

Quelle: Dr. Matthias Betsch, Stadtwerke Bergheim, Vortrag 02.11.22



Klimaschutzkonzept der Stadt

Seite 47 Tabelle 18

Die Grafik zeigt, wie lange der Ausbau der Photovoltaik dauert. Und wie schnell der Windausbau Erfolge bringen kann.

Größte Einsparungspotentiale bei Treibhausgasen in Tonnen bis

2025: Wind ca. 48.000

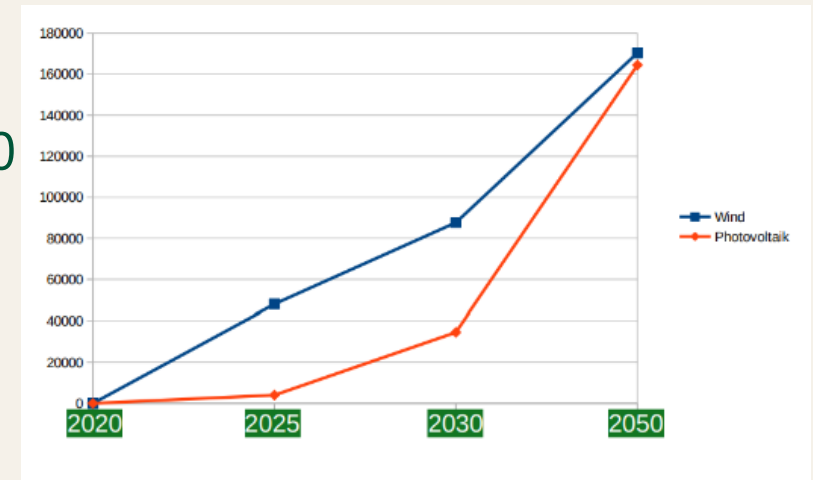
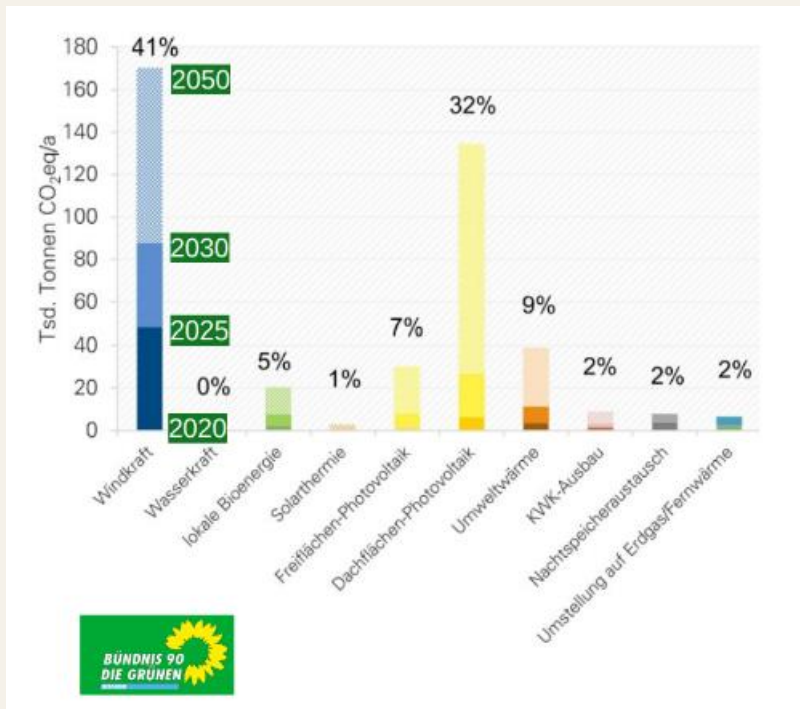
Photovoltaik ca. 4.000

2030: Wind 87.700

Photovoltaik 34.600

2050: Wind 170.400

Photovoltaik 164.500



**BÜNDNIS 90
DIE GRÜNEN**



Peter Hirseler
Fraktionsvorsitzender

Fraktion BÜNDNIS 90/DIE GRÜNEN

Bethlehemer Str. 9-11
50126 Bergheim

02271/89326

0177 4477353

fraktion@gruene-bergheim.de

Vielen Dank

Für eure Aufmerksamkeit.